

Matching und Vermittlung aus der Sicht eines Ausbildungsleiters

Security Systems

1

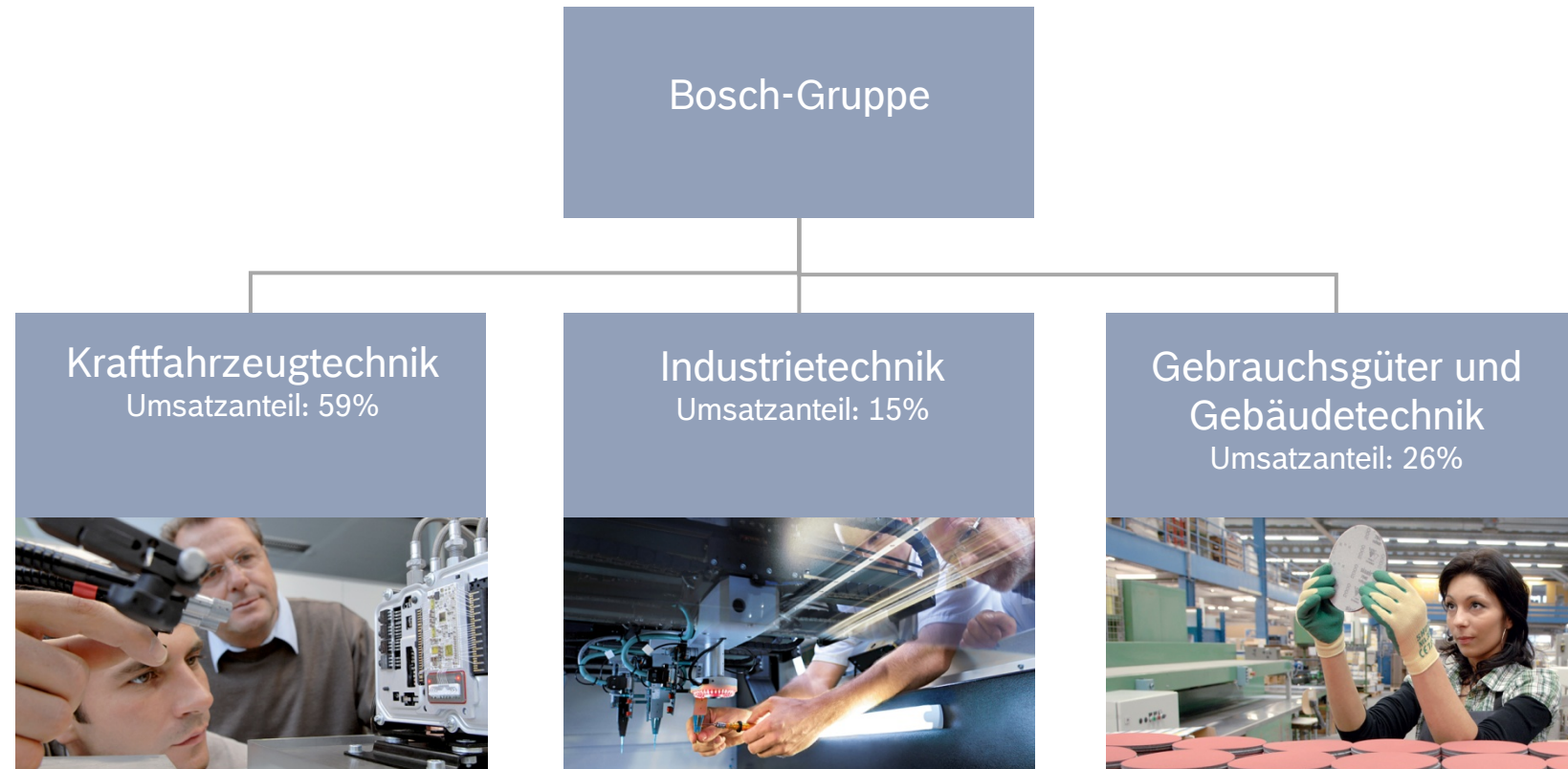
ST/HRL3 R. Hohenstatt | 10.02.2010 | © Robert Bosch GmbH 2010. Alle Rechte vorbehalten, auch bzgl. jeder Verfügung, Verwertung, Reproduktion, Bearbeitung, Weitergabe sowie für den Fall von Schutzrechtsanmeldungen.



BOSCH

Die Bosch-Gruppe – Fakten und Zahlen

Die Struktur der Bosch-Gruppe



Bosch Sicherheitssysteme

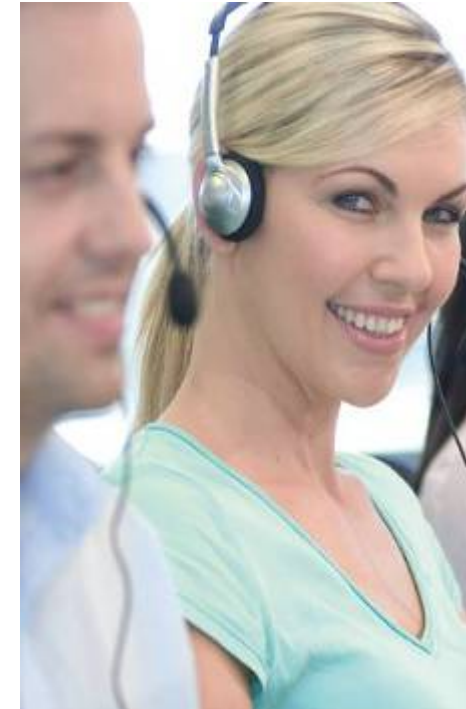
Unsere Geschäftsfelder



Produktgeschäft



Building Security



Communication Center

Security Systems



Bosch Sicherheitssysteme – Produktgeschäft



Produktgeschäft

Weltweiter Hersteller und Vertrieb:

- Videoüberwachung inkl. Video over IP und Videobildanalyse
- Einbruchmeldesysteme
- Zutrittskontrolle
- Brand-/Evakuierungssysteme
- Managementsysteme
- Professionelle Audiosysteme
- Personenruf- und Notsignalanlagen
- Konferenzsysteme
- Care Solutions

Building Security

Communication
Center

Security Systems



Bosch Sicherheitssysteme - Communication Center



Communication
Center

Business Process Outsourcing Dienstleistungen für Kunden in Europa

- von der Beratung bis zur Umsetzung,
- von Inbound bis Outbound,
- von Front-Office bis Back-Office,
- egal ob national oder grenzüberschreitend,
- von der flexiblen Bearbeitung großer Volumina bis zur Realisierung spezifischer und komplexer Themen,
- von der technischen Aufschaltung bis zum Monitoring.

Produktgeschäft

Building Security

Security Systems

5

Intern | ST/HRL3 | R. Hohenstatt | 25.11.2009 | © Robert Bosch GmbH 2009. Alle Rechte vorbehalten, auch bzgl. jeder Verfügung, Verwertung, Reproduktion, Bearbeitung, Weitergabe sowie für den Fall von Schutzrechtsanmeldungen.



BOSCH

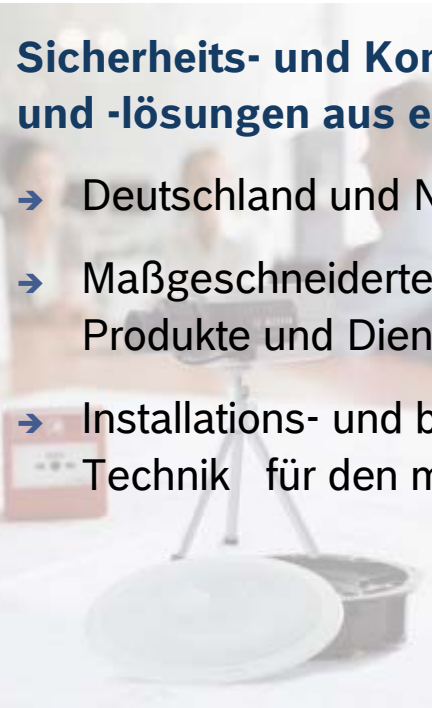
Bosch Sicherheitssysteme – Building Security



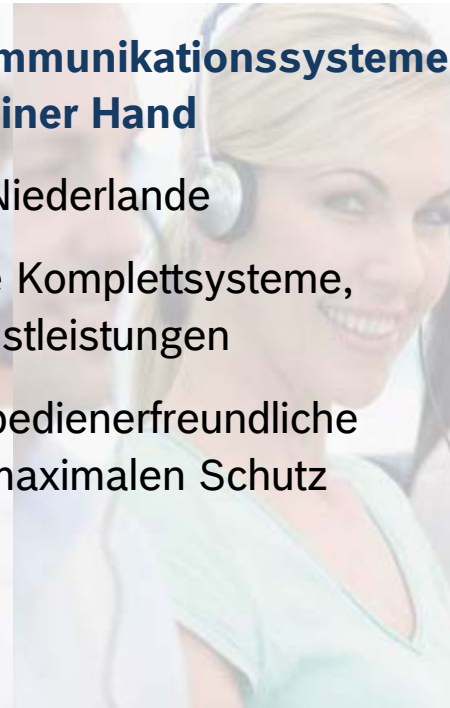
Building Security

Sicherheits- und Kommunikationssysteme und -lösungen aus einer Hand

- Deutschland und Niederlande
- Maßgeschneiderte Komplettsysteme, Produkte und Dienstleistungen
- Installations- und bedienerfreundliche Technik für den maximalen Schutz



Produktgeschäft



Communication Center

Security Systems

6

Intern | ST/HRL3 | R. Hohenstatt | 25.11.2009 | © Robert Bosch GmbH 2009. Alle Rechte vorbehalten, auch bzgl. jeder Verfügung, Verwertung, Reproduktion, Bearbeitung, Weitergabe sowie für den Fall von Schutzrechtsanmeldungen.



BOSCH

Was unsere Kunden von uns erwarten:

- Fachlich hoch qualifizierte Mitarbeiter/innen
- Perfekte Leistungen
- Freundlichkeit / Höflichkeit
- Verschwiegenheit

Was wir von unseren Mitarbeitern erwarten:

- Freundlichkeit / Höflichkeit
- Verschwiegenheit
- Engagement
- Mobilität
- Pünktlichkeit
- Ehrlichkeit
- Gewissenhaftigkeit
- Lebenslanges Lernen



Ausbildungsberufe

Systeminformatiker/in

min. Realschulabschluss
Ausbildungszeit: 3,5 Jahre

Mögliche Laufbahn nach Übernahme:

- Techniker/in im Außendienst; Spezialist/in
- Fachbauleiter/in
- Gruppenleiter/in Technik; Projektleiter/in

Industriekaufmann/frau

min. Realschulabschluss
Ausbildungszeit: 3 Jahre

Mögliche Laufbahn nach Übernahme:

- Kaufm. Sachbearbeiter/in
- Gruppenleiter/in Kaufm.

Elektroniker/in IT

min. Hauptschulabschluss
Ausbildungszeit: 3,5 Jahre

Mögliche Laufbahn nach Übernahme:

- Techniker/in im Außendienst
- Fachbauleiter/in
- Gruppenleiter/in Technik

IT-Systemkaufmann/frau

Fachabitur, Abitur
Ausbildungszeit: 3 Jahre

Mögliche Laufbahn nach Übernahme:

- Vertriebsmitarbeiter/in im Außendienst
- Gruppenleiter/in Vertrieb
- Planer/in
- Projektleiter/in



Anforderungsprofil an Bewerber

Techn.-Gewerbl. Ausbildungsberufe

- Deutsch, Mathe, Englisch: Note 2 (3)
- Technik, Informatik, Physik: Note 2 (3)
- Keine unentschuldigten Fehlstunden
- Technisches Verständnis u. Interesse
- Handwerkliche Fertigkeiten
- PC-Kenntnisse
- Verantwortungsbewusstsein,
- Selbstständigkeit
- Kommunikations- und Teamfähigkeit
- Kundenorientierung
- Mobilität und Flexibilität

Kaufmännische Ausbildungsberufe

- Deutsch, Mathe, Englisch: Note 2 (3)
- BWL, u. ä.: Note 2 (3)
- Keine unentschuldigten Fehlstunden
- Kaufmännisches Interesse
- ITSK: plus technisches Verständnis
- PC-Kenntnisse
- Verantwortungsbewusstsein,
- Selbstständigkeit
- Kommunikations- und Teamfähigkeit
- Kundenorientierung
- Mobilität und Flexibilität



Was einem Unternehmen hilft

- Interessante, aussagefähige Bewerbungen
- Schulzeugnisse
- Praktikums- und Ferienjob-Bestätigungen
- „Empfehlungsschreiben“, z. B. bei ehrenamtlicher Tätigkeit

- Informierte Bewerber/in (Grundinformationen)
 - Berufsbild
 - Unternehmen
 - Tätigkeit

- Ideal: interessierte/r Bewerber/in hat im Betrieb ein mehrtägiges Praktikum absolviert

- Passgenaue Bewerbung / passgenaue Vermittlung



Passgenaue Vermittlung von Lehrstellen

- Wir erfassen das spezifische Anforderungsprofil Ihres Ausbildungsplatzes
- Wir suchen gezielt und umfassend (über Internetveröffentlichung, Ausbildungs-Börsen, Direktansprache von Schulen etc.) nach geeigneten Bewerbern für Ihren Ausbildungsplatz - die Anonymität Ihres Angebotes bleibt dabei gewahrt.
- Wir lernen die Bewerber kennen, überprüfen deren Voraussetzungen und treffen für Sie eine Vorauswahl - die Entscheidung bleibt selbstverständlich Ihrem Betrieb vorbehalten

Information auf der Homepage einer Handwerkskammer

eine wertvolle Unterstützung für Ausbildungsbetriebe



Die Qual der Wahl

Schüler/in

Seine/Ihre
Interessen, Fertigkeiten

Woher „kommen“ diese?

- persönliches Umfeld
- Schule
- Hobbys
- Verein(e)
- ehrenamtliche Tätigkeite(n)
- Freizeitgestaltung
- Ferienjobs
- Praktika

Berufswahl

Was ist der „richtige“ Beruf?

- Image des Berufes
- Image der Branche
- Verdienst
- Zukunft des Berufes
- Weiterentwicklungsmöglichkeiten

Was/Wer beeinflusst die Berufswahl?

- Interessensgebiete
- Familie, Freunde, Bekannte
- Schule
- Erfahrungen durch Praktika
- Berufsberatung



Wann es nicht mehr funktioniert

- Diskrepanz zwischen Berufswunsch und schulischen Leistungen
- desinteressierter bzw. demotivierter Jungendlicher
- verfestigte Berufswünsche – keine Annahme von Alternativangeboten

Was macht möglicher Weise ein Ausbildungsplatzsuchender:

- Eigene Suche nach Ausbildungsplatz / Lehrstelle
- Verstärkte Nutzung des Mediums Internet zur Recherche
- Bewerbung auf Ausbildungsangebote mit ungeeignetem Profil



Fazit eines Ausbildungsleiters

- Matching / passgenaue Lehrstellenvermittlung ist eine wertvolle Unterstützung für Ausbildungsplatzsuchende und Ausbildungsbetriebe
- Es werden nicht alle Ausbildungsplatzsuchende diese Unterstützung wahrnehmen
- Die Entscheidung „Was ich nach meinem Schulabschluss mache“ ist ein zeitlich langer Prozess
- Frühzeitig können Eltern, Schulen, Betriebe, Ausbildungsberater, u. v. m. Methoden / Tools und Möglichkeiten anbieten, bei diesem Entscheidungsprozess zu unterstützen



Bosch – Technik fürs Leben



Vielen Dank für Ihre Aufmerksamkeit

Security Systems

15

ST/MKT1 | April 2009 | © Robert Bosch GmbH 2009. Alle Rechte vorbehalten, auch bzgl. jeder Verfügung, Verwertung, Reproduktion, Bearbeitung, Weitergabe sowie für den Fall von Schutzrechtsanmeldungen.



BOSCH